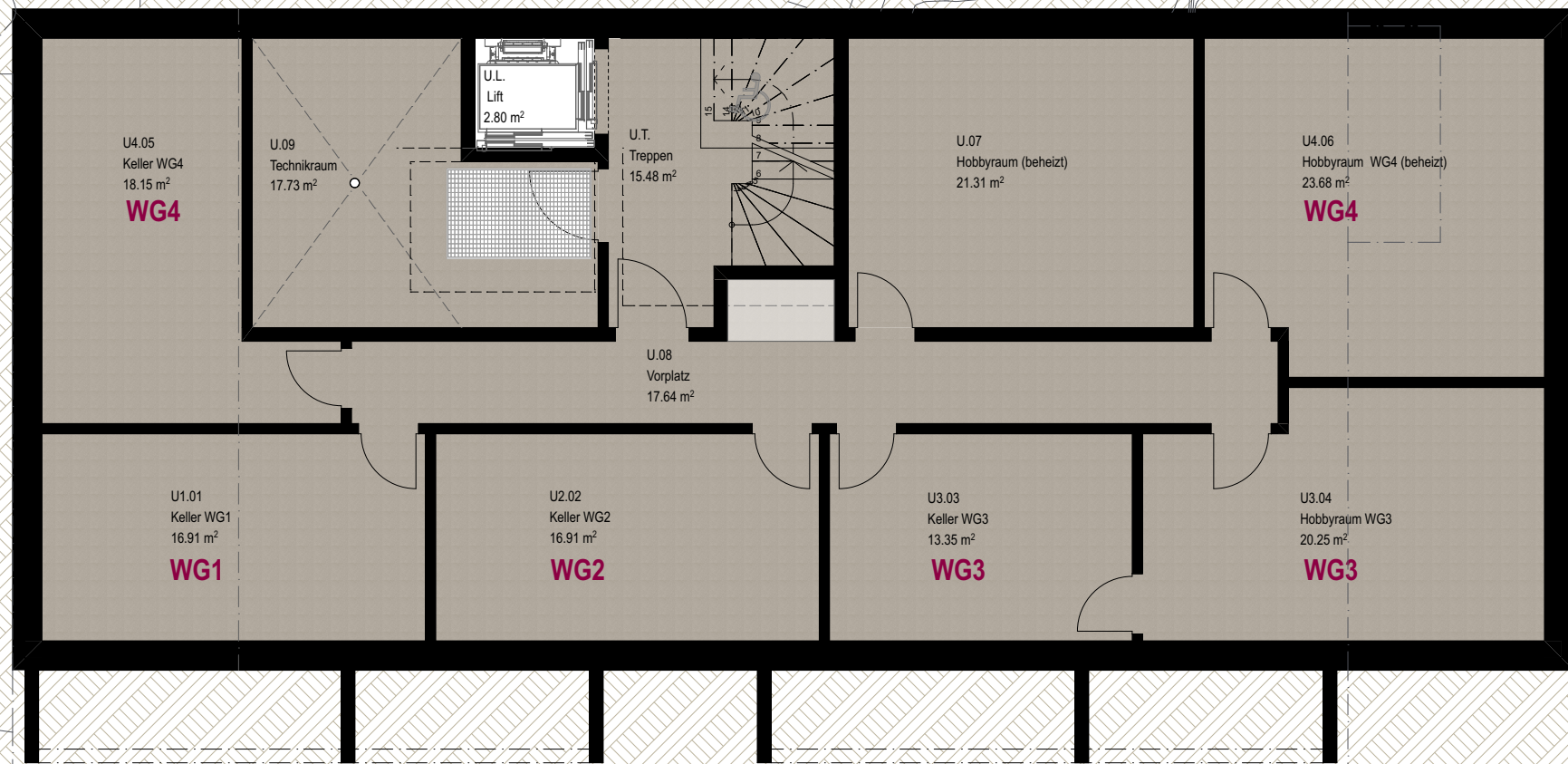


S1



S2

S3

UG

1:100

-2.

VORPROJEKT

L1 Architekten AG
 Hauptstrasse 32, 4144 Arlesheim, +41 61 702 11 10
 www.L1-Architekten.ch mail@L1-architekten.ch

BAUVORHABEN:
 312 Neubau MFH mit Carport Hafentrasse 16, 4104 Oberwil

AUFTRAGGEBER:
 EFS Generalunternehmungen GmbH, Mühlemattstrasse 9, 4104 Oberwil

BIMcloud: WIN-SRV - BIMcloud Basic für ARCHICAD 22/Bibliotheken/312_Nebau_Hafentrasse_Oberwil_Revision Baueingabe

PLANTITEL: UNTERGESCHOSS	PLANNUMMER: 2.2.1	ERSTELLUNGSDATUM:
MASSSTAB:	PLANGRÖSSE: A3	GEZEICHNET: BR
		REVISIONSDATUM: 15.10.19

